

StripeMaster®3 舗装マーキング再帰性反射測定器



StripeMaster 3 再帰性反射測定器は、オールインワンの舗装標示資産管理システムで、道路、高速道路、飛行場の安全性を高めるために、機関や請負業者が舗装標示を迅速かつ確実に把握できるようにします。現場で実証された使いやすい機能により、道路標示の反射と視認性を迅速に測定して、オペレーターの安全性が向上します。

軽量で、引き込み式ハンドルで簡単に操作できます。ハンドルをクリックするだけで開き、設置、撮影、読み取り、記録ができ、道路の縞模様の再帰性反射率を総合的にテストし、完全に識別できます。大型で直感的なタッチスクリーンインターフェイスにより、オペレーターは現場ですぐにデータを取得でき、現場測定後のデータ検索も可能であるため、トレーニングはほとんど必要ありません。

現場で実証されたプラットフォームの信頼性と精度

作業や運転者の安全性

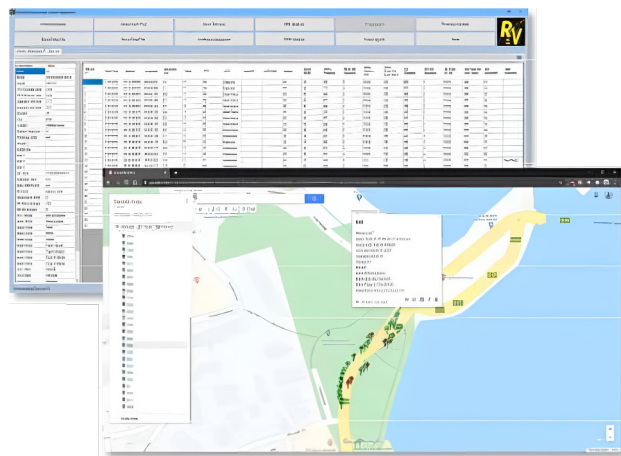
- 軽量でバランスのとれた操作で、オペレーターがかがむ必要はありません
- 道路上での作業時間を短縮しながら、反射率の値をゼロエラーで判定する方法を提供します

簡単なセットアップと使用方法

- 7インチのタッチスクリーンディスプレイを備えた自動昇降式格納式ハンドルで簡単に操作できます
- 現場ですぐに記録できる GPS とプリンターが内蔵されています
- 舗装標示に関する追加情報を入力するためのデータフィールドを備えた完全な資産管理ツールで、合格/不合格基準を含みます。
- データ管理用の使いやすいソフトウェアが付属しており、表形式のデータレポート、KML、およびShapeファイルを作成して簡単に視覚化したり、GIS管理したりできます
- 交換可能なバッテリーパック、充電器、および校正標準が付属しています

堅牢で信頼性が高く、現場で実証済み

- 耐久性の高い光源と商用グレードの充電式バッテリー
- 包括的なデータ管理
- 現場でのデータ管理とオンデマンド印刷が可能
- 完全な文書化と追跡のための簡単なデータエクスポート
- USBまたはBluetooth接続により、収集したデータを簡単にコンピューターにアップロードできます。



データパラメーター	SM3	SM3C	SM3Q	SM3QC
ASTM E1710およびEN1436に従って再帰性反射率RLを測定	✓	✓	✓	✓
ASTM E2302およびEN1436に従って昼間の視認性Qdを測定			✓	✓
ASTM D6628およびEN1436に従って夜間の再帰性反射CIE色度を測定		✓		✓
ASTM E2832 に従って連続湿潤(雨)における再帰性反射率を測定	✓	✓	✓	✓
ASTM E2177 に従って濡れた状態での再帰性反射率を測定	✓	✓	✓	✓
2.5メートル未満の位置固定不確実性に対応する56チャンネル WAAS、EGNOS、MSAS を利用して各測定で GPS 座標を記録します。	✓	✓	✓	✓
複数の測定の平均化(オプション)	✓	✓	✓	✓
ジョブ名/タイプ/ユーザーを保存するためのカスタム ファイル情報	✓	✓	✓	✓
低精度から高精度まで正確な測定範囲	✓	✓	✓	✓
データのダウンロード間の大規模プロジェクトに対応できる大容量メモリ	✓	✓	✓	✓
データ転送と機器構成用のUSBコンピューターインターフェイス	✓	✓	✓	✓
ExcelおよびGoogleマップと互換性のあるデータ統合ソフトウェア	✓	✓	✓	✓
校正証明書	✓	✓	✓	✓
各測定で記録される温度と湿度	✓	✓	✓	✓
ユーザーがカスタマイズしたデータフィールド - 道路上の場所、設置日、材料の種類など	✓	✓	✓	✓
ユーザーがカスタマイズした合格/不合格基準の設定	✓	✓	✓	✓

設計パラメーター

必要に応じて現場で紙の記録が可能な内蔵プリンター
必要に応じて現場でデジタル記録が可能な内蔵USBフラッシュドライブポート
自動で持ち上げられる格納式ハンドルで操作と保管が簡単
左右の片手で簡単に操作できる、便利な位置にある2つのトリガーボタン
急速充電バッテリーチャージャー
7インチカラータッチスクリーンインターフェイス
現場での簡単かつ迅速なキャリブレーションが可能な認定キャリブレーションブロック
保管と輸送に便利な耐久性のあるキャリングケース
業界標準のすべての色を正確に測定
ワイヤレス操作用のBluetoothインターフェイス
12 ボルト、4.5 Ah 充電式 LiFePO4

基本仕様

検出器の応答性	ASTM E1710 パラグラフ 6.3.2 に準拠した明所視応答
RL 範囲 (mcd/m ² /lx)	0 ~ 8000
Qd 範囲 (mcd/m ² /lx)	0 ~ 400
入射角	ASTM E1710 による 88.76°
照明角	EN1436 による 1.24°
観察角	ASTM E1710 による 1.05°
観察角	EN1436 による 2.29°
照明角 Qd	拡散
照明エリア	6cm x 20cm、120cm ²
プロファイル マーキング測定	最大 15mm
測定時間	RL のみ: <1 秒、RL とカラー: <1 秒、RL と Qd: <2 秒、RL、カラー、および Qd: <2 秒
充電器オプション	100 ~ 240 VAC、50 ~ 60 Hz 電源壁充電器。12 VDC シガレットライター
データ メモリ	25000 回の測定
コンピューター インターフェイス	USBおよびBluetooth
動作温度	0°C ~ 50°C
動作湿度	0 ~ 95% 非結露
寸法	ハンドルを収納した状態で、長さ73.0cm x 幅18.1cm x 高さ20.3cm、ハンドルを延長した状態で65.4cm
重量	機器:6.8kg

仕様は予告なく変更される場合があります

