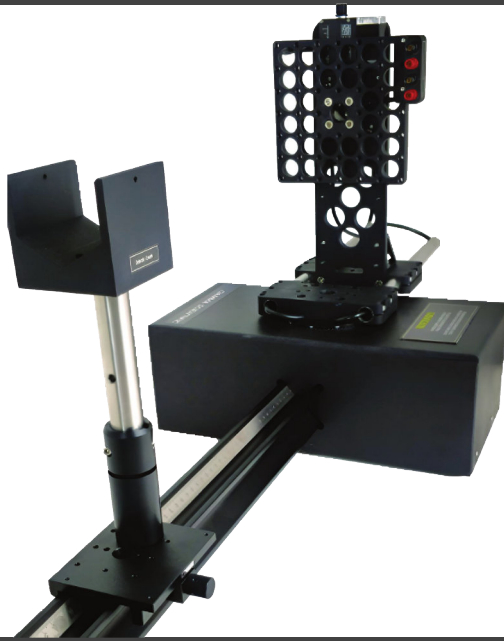


## 940 LED-200 シリーズ ゴニオメーター



940 LED-200 シリーズ ゴニオメーターは、LEDおよび小型照明器具の角度依存の空間放射特性を正確に測定できるように最適化されており、直径200mmまでのサンプルサイズに対応します。

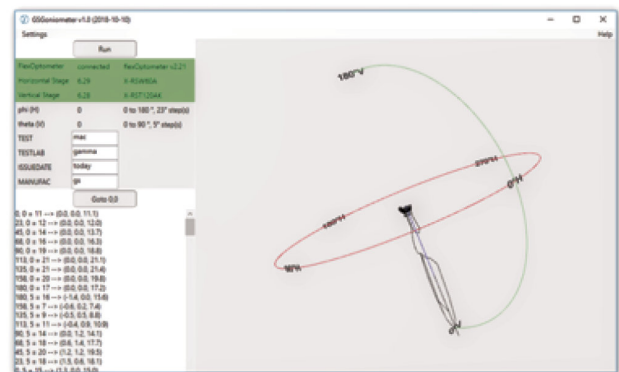
940 LED ゴニオメーターは、特定の測定ニーズに応じて、Gamma Scientific分光放射計またはUDTシリーズ光度計と組み合わせることができます。ゴニオメーターと分光放射計を組み合わせると、光束、色座標、およびCRIの測定が可能になります。ゴニオメーターを光度計に接続すると、空間光分布を迅速に測定できます。

## 角度依存性の精密ソリューション 空間放射特性

Gamma Scientificの幅広い光計測機器は、NVLAPによるISO/IEC 17025認定(NVLAPラボコード200823-0)によって補完され、比類のない性能、トレーサブルな標準、高精度のカスタム校正オプションを実現しています。

### 特長:

- LEDおよびLED照明器具の精密測定に最適化
- 幅広い分光放射計や測光器とシームレスに統合できる柔軟性
- CIE、DIN、IES規格に準拠



測定中、リアルタイムの強度データは3Dプロットに表示され、左下のウィンドウには測定位置の記録も表示されます。これにより、試料と装置が期待通りに動作していることを確認することができます。

パラメーター	仕様
CIEゴニオメータータイプ	Cタイプ、光軸水平
ドライバー	ステッピングモーター
角度範囲 C (水平) 軸	±360° エンドスイッチ付き
角度範囲 ガンマ (垂直) 軸	±180° エンドスイッチ付き
角度エンコーダの分解能	0.01°
C軸の再現性	最大サンプル負荷時 ≤ 0.1°
ガンマ軸の再現性	最大サンプル負荷時 ≤ 0.05°
C軸角速度	16 速度(最小)から最大 25°/秒まで選択可能
ガンマ軸角速度	16 速度(最小)から最大 14°/秒まで選択可能
Z軸移動範囲	75 mm
機器セットアップ	コントローラ内蔵の安定したベース
高さ	483 mm
幅	402 mm
奥行	1750 mm**
重量	8 Kg
インターフェース	PC接続用USB
電源	115/230 VAC 50/60 Hz
定格電力	最大120 W
使用環境	0 ~ 35° C 相対湿度 0 ~ 90% 非結露

\*\*測定用レールを含む

取り付け板	直径160 mm
最大サンプルサイズ	直径200 mm
最大サンプル重量	0.25 Kg

仕様は予告なく変更することがあります。



1.5m測定レールと光度計を含む 940LED-200のイメージ画像

