

LH36/2R

高輝度LED光源



日本総代理店
旭光通商株式会社
www.kyokko.com

Hansatech
Instruments



LH36/2R

高輝度LED光源

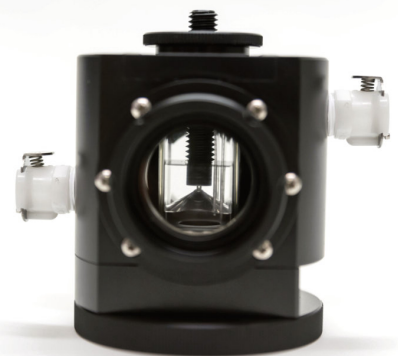
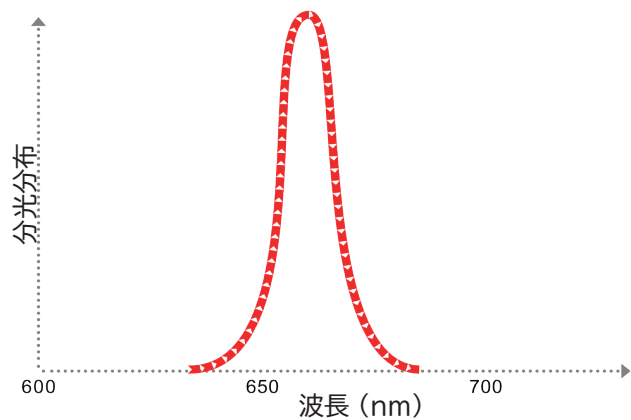
- > 650nmを中心とした36個の赤色LEDを搭載した高輝度LED光源
- > DW3、LD1/2、LD2/3電極チャンバーと互換性あり
- > 最大強度：DW3:900 $\mu\text{molm}^{-2}\text{s}^{-1}$
LD1/2及びLD2/3:750 $\mu\text{molm}^{-2}\text{s}^{-1}$
- > OxyLab+コントロールユニットでキャリブレーションと強度変化を自動制御

LH36/2Rライトハウジングは、DW3チャンバー専用設計されています。DW3の大きな光学ポートに直接取り付けられ、しっかりと固定されます。

大面積LEDアレイは36個の赤色LEDを配置し、DW3の角型セクションチャンバーに吊り下げられた積層体を高い均一性で照射するように構成されています。

LH36/2RはOxyLab+電極コントロールユニットの後部に直接接続します。光量調節はOxyTrace+ソフトウェア内のユーザー定義のPFDテーブルに基づいて自動的に行われます。PFDテーブルは最大20の個別ステップからなり、複雑な光応答測定を測定中に自動実行するように設定できます。

LH36/2Rには冷却ファンが内蔵されており、ある光量に達すると自動的にスイッチが入り、ハウジングを冷却します。これにより、光量を上げる必要がある場合でも、光量を安定的に制御することができます。また、光学フィードバック制御により、LH36/2Rの性能の安定性を高めています。LH36/2Rは660nmを中心としたピーク波長を持ち、DW3での最大強度は900 $\mu\text{mol m}^{-2} \text{s}^{-1}$ です。



DW3電極チャンバー

LH36/2R
高輝度LED光源

Hansatech
Instruments

サポート情報

ハンザテック製品をご購入いただいたお客様には、継続的なサポートと迅速で効率的な対応をお約束します。

ハンザテック製品はすべて、製造上の欠陥や素材の欠陥に対して、出荷から12ヶ月間保証されています。ただし、誤用や不正な修理による損傷は保証の対象外です。

機器に問題が発生した場合は、旭光通商にご相談ください。保証期間内であれば、修理や交換に対応いたします。

保証期間中の部品代、工賃は無料ですが、通関料、返送料は必要に応じて請求させていただく場合があります。

保証期間外の修理についても、旭光通商までご連絡いただき、費用の見積もりと返送方法についてご相談ください。

Hansatech
Instruments

日本総代理店
旭光通商株式会社
www.kyokko.com